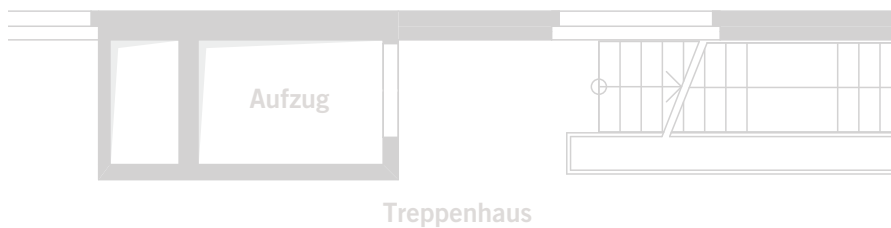


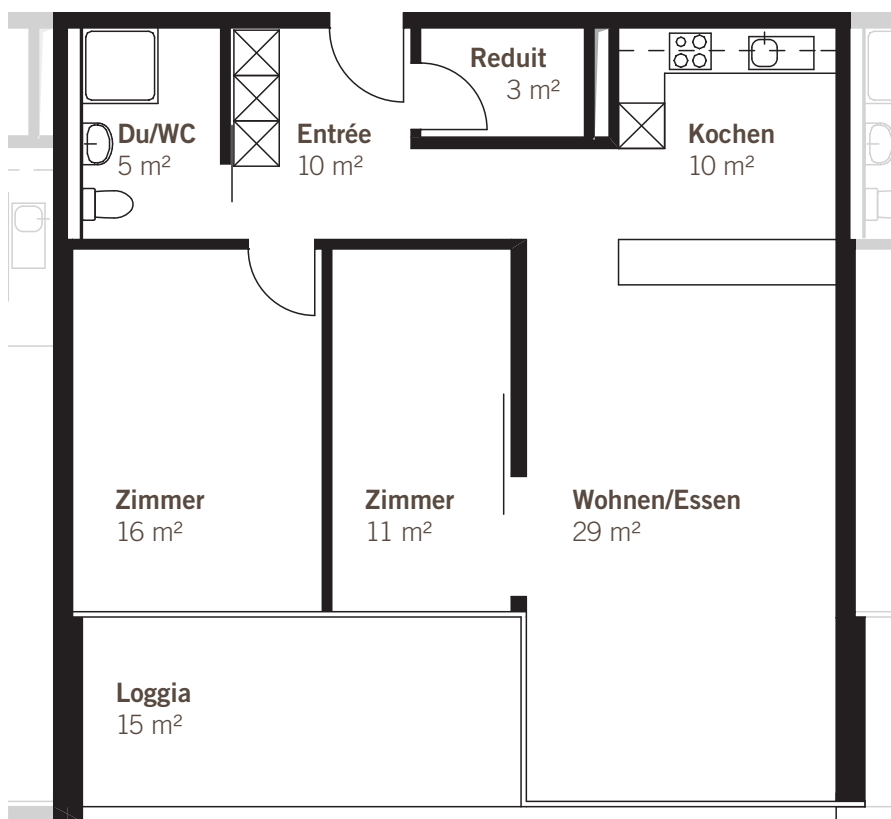
## 3.5-Zimmer-Wohnung



### 3.5-Zimmer-Wohnung EG

NWF ca. 85 m<sup>2</sup>

Loggia 15 m<sup>2</sup>



0 5m

Die fotorealistischen Darstellungen (Visualisierungen) und die Grundrisspläne haben den Zweck, einen Eindruck der geplanten und noch nicht fertig erstellten Überbauung zu vermitteln. Sie haben bezüglich Massangaben, Materialisierung, Farben, Ausstattung, Bepflanzung und Umgebungsgestaltung nur richtungsweisenden Charakter. Allfällige Änderungen behält sich die Vermieterschaft ausdrücklich vor.